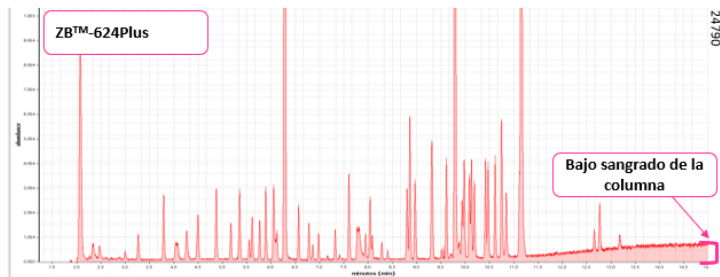


Zebron™
GC Columns

Comparación de EPA 8260 en ZB™-624PLUS y DB®-624



Parámetros del método

Columnas:	Zebron™ ZB-624PLUS, DB-624
Dimensiones:	30 metros x 0.25 mm x 1.4 µm
Referencia:	7HG-G040-27
Inyección:	Split 10:1 @ 140 °C, 1 µL
Gas portador:	Helio @ 0.7 mL/min (flujo constante)
Programa del horno:	40 °C durante 2.0 min hasta 210 °C a 17 °C/min durante 3.0 min
Liner recomendado:	ZebronPLUS: Liner Straight Z (Recto Z) para Agilent
Referencia del liner:	AG2-0A11-05
Detector:	Línea de transferencia de MSD a 250 °C
Fuente de MS:	230 °C
Temperatura del cuadrupolo:	150 °C
Energía de emisión:	70 eV
Rango de barrido:	50-550 m/z
Retardo del solvente:	1.0 min

5

Caption:

Description:

Dimensions: 1188 x 672

aperture: 0

credit:

camera:

caption:

created_timestamp: 0

copyright:

focal_length: 0

iso: 0

shutter_speed: 0

title:

orientation: 0
keywords: Array